



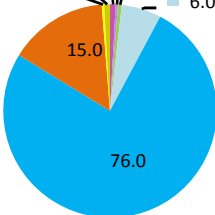
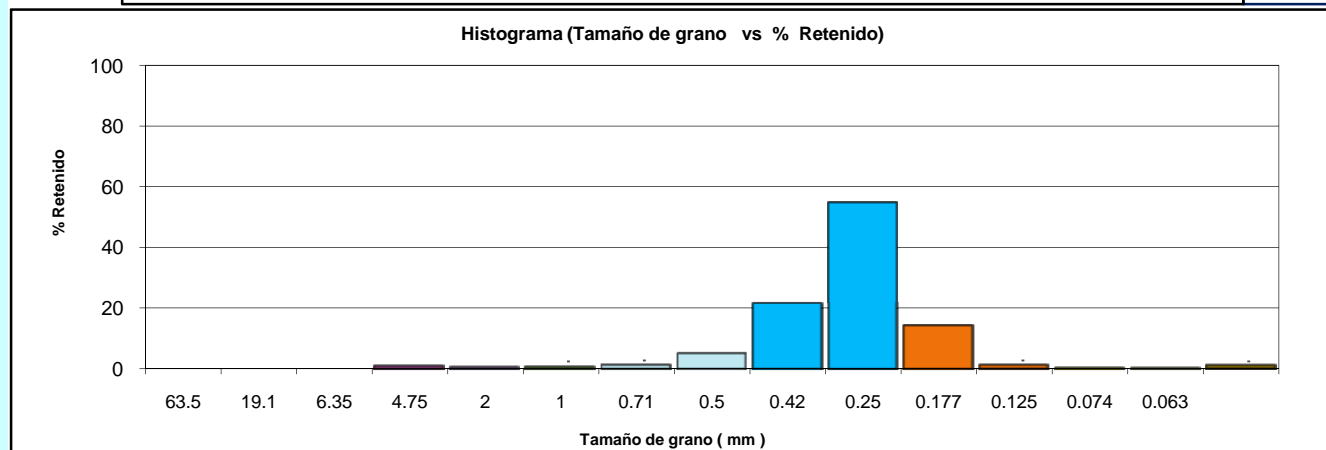
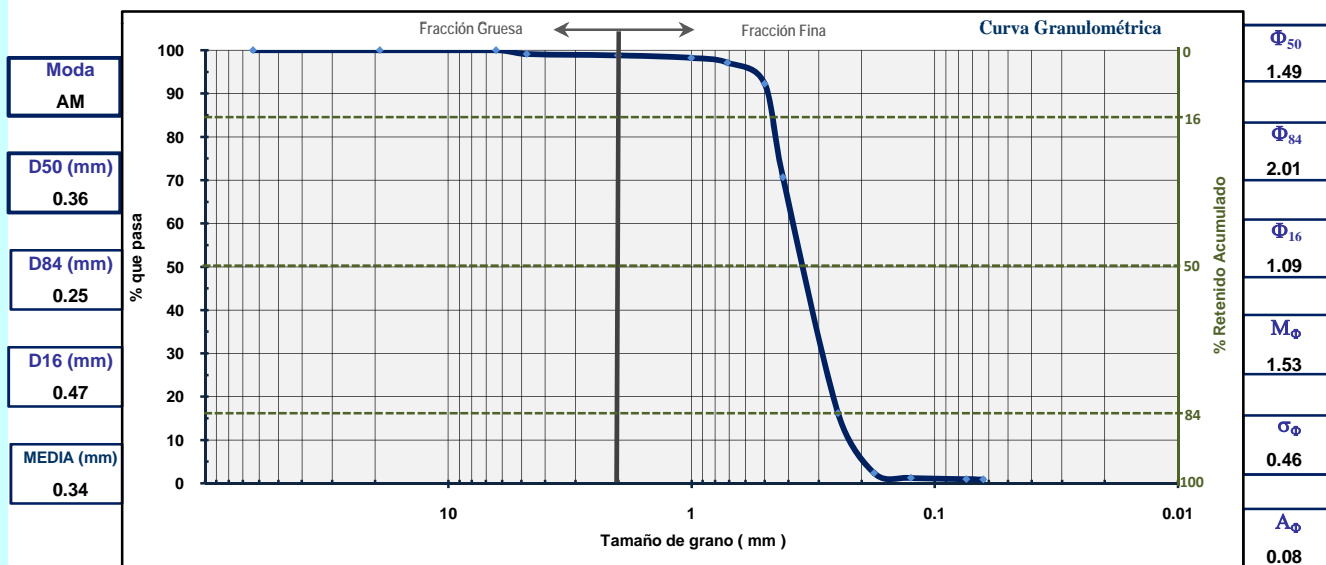
 <div>GOBIERNO DE ESPAÑA</div> <div>MINISTERIO DE MEDIO AMBIENTE Y MEDIO RURAL Y MARINO</div>		<div>SECRETARÍA GENERAL DEL MAR</div> <div>DIRECCIÓN GENERAL DE SOSTENIBILIDAD DE LA COSTA Y DEL MAR</div>	UTE: <div>Intecsa-Inarsa</div> <div>tecnocambiente</div> <div>GEOMYTA</div>		<div>Laboratorio</div> <div>GEOMYTA</div> <div>Geofísica Mar y Tierra</div> <div>www.geomyta.es</div>	
Proyecto:	Estudio Ecocartográfico del Litoral de las Islas de Menorca, Ibiza y Formentera. Ref.- 28-4811		Ref. muestra:	IF-139	Profundidad (m):	4.00
Isla(s):	Ibiza-Formentera		Sistema de Referencia:		ED50	X= 346414
			Proyección:		UTM (Huso 31)	Y= 4312890
			Fecha:	2009	Peso inicial (gr):	100.00

ANÁLISIS FÍSICO-QUÍMICOS

Materia Orgánica (%)	REDOX (mV)	Metales Pesados (mg/kg)				
1.1	106	Cadmio	Cobre	Mercurio	Plomo	Vanadio
		0.06	<2.5	<0.25	<2.5	46

ANÁLISIS GRANULOMÉTRICOS

ANÁLISIS GRANULOMÉTRICOS				Norma:		ASTM		(Escala Wentworth)		
Proporción de materiales en la muestra (%).				Tamiz	Diámetro de grano	Peso retenido	%	%	%	
					(mm)	(Acumulado) (gr)	retenido	retenido (Acumulado)	que pasa	
 <div><div>■ BOLOS</div><div>■ ARENA GRUESA</div><div>■ ARENA MUY FINA</div><div>■ GRAVA</div><div>■ ARENA MEDIA</div><div>■ LIMO/ARCILLA</div><div>■ ARENA MUY GRUESA</div><div>■ ARENA FINA</div></div>				2.5"	63.5	0.00	0.00	0.00	100.00	Fracción gruesa
				3/4"	19.1	0.00	0.00	0.00	100.00	
				1/4"	6.35	0.00	0.00	0.00	100.00	
				Nº 4	4.75	0.83	0.83	0.83	99.17	
				Nº10	2	1.18	0.35	1.18	98.82	Fracción fina
				Nº18	1	1.76	0.58	1.76	98.24	
				Nº25	0.71	2.88	1.12	2.88	97.12	
				Nº35	0.5	7.75	4.87	7.75	92.25	
				Nº40	0.42	29.34	21.59	29.34	70.66	
				Nº60	0.25	83.78	54.44	83.78	16.22	
				Nº80	0.177	97.64	13.86	97.64	2.36	
				Nº120	0.125	98.74	1.10	98.74	1.26	
				Nº200	0.074	99.02	0.28	99.02	0.98	
				Nº230	0.063	99.10	0.08	99.10	0.90	
	< 0.063	100.00	0.90	100.00						



Bolos (B) Arena muy gruesa (AMG) Arena media (AM) Arena muy fina (AMF)
 Gravas (G) Arena gruesa (AG) Arena fina (AF) Limo/Arcilla (F)